

เกี่ยวกับมอนิเตอร์ของคุณ

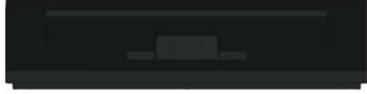
คู่มือการใช้งานมอนิเตอร์จอแบน Dell™ E1910H

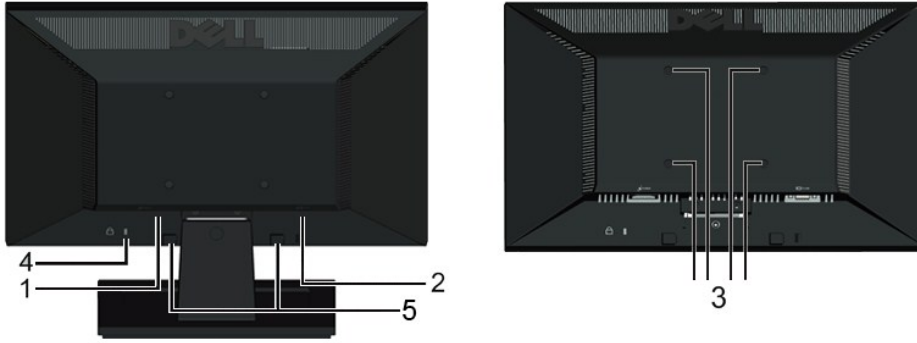
- [ดูวิดีโอการตั้งค่าจอภาพ](#)
- [วิธีแก้ไขปัญหา](#)
- [ดาวน์โหลดคู่มือ](#)
- [ดูใบรับรองความปลอดภัย](#)
- [วิธีแก้ไขปัญหาที่พบบ่อย](#)
- [วิธีแก้ไขปัญหาที่พบบ่อย](#)
- [ดูคู่มือฉบับเต็ม](#)

ส่วนประกอบในบรรจุภัณฑ์

โปรดตรวจสอบรายการของประกอบในบรรจุภัณฑ์ของคุณเพื่อดูว่ามีรายการใดบ้างที่ขาดหายไปหรือชำรุดเสียหาย หากพบปัญหาใดๆ โปรดติดต่อ [Contact Dell](#) ที่หมายเลข 1-800-354-2747

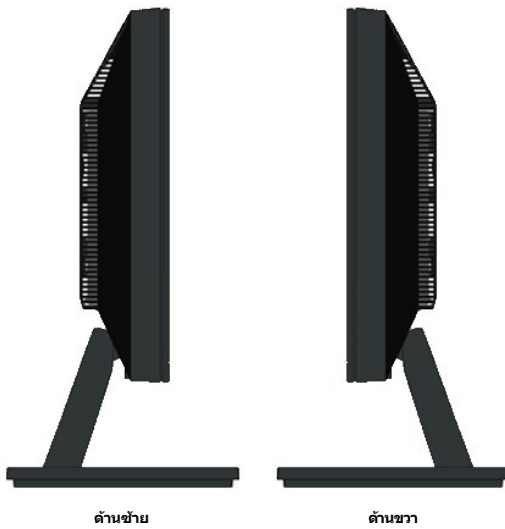
หมายเหตุ: บางชิ้นส่วนอาจเป็นส่วนประกอบเสริมและไม่ถูกจัดส่งพร้อมกับมอนิเตอร์ของคุณ บางคุณสมบัตินี้หรือสีของสีอาจไม่มีในบางประเทศ

	1 มอนิเตอร์
	1 คีย์บอร์ด
	1 สายไฟ
	1 สาย VGA (สำหรับการ์ดจอ)
	1 คู่มือและการจัดทำเอกสาร 1 คู่มือการติดตั้งฉบับย่อ 1 ซีดีไดรฟ์สำหรับติดตั้ง

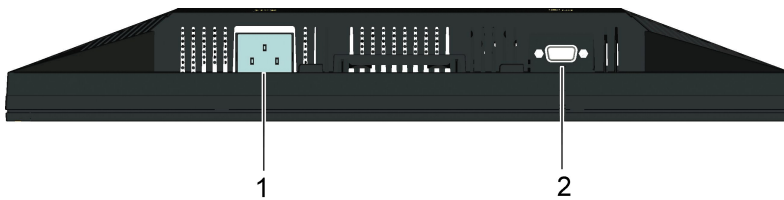


ป้าย ระบุ	คำอธิบาย	การใช้งาน
1	ปุ่มปรับตั้งจอ	ใช้ปรับตั้งจอ
2	ปุ่มปรับแสงสว่าง	ใช้ปรับแสงสว่าง
3	ยึด VESA (100x...)	ใช้ยึดกับที่แขวนจอ
4	ปุ่มปรับสี	ใช้ปรับสีจอ
5	ร่องยึดปุ่มปรับตั้งจอ	ใช้ยึดปุ่มปรับตั้งจอ

มุมมองด้านข้าง



มุมมองด้านล่าง




ป้าย ระบุ	คำอธิบาย	การใช้งาน
1	พุ่มไฟ	ใช้เสียบไฟ

ภาคผนวก

คู่มือผู้ใช้จอแสดงผลแบบแบน Dell™ E1910H

- [วิธีการติดตั้งจอแสดงผล](#)
- [ข้อมูล FCC \(ประเทศสหรัฐอเมริกา\)](#)
- [คู่มือผู้ใช้](#)

ข้อควรระวัง: ขั้นตอนเพื่อความปลอดภัย

 ข้อควรระวัง: การใช้ตัวควบคุม การปรับแต่ง หรือกระบวนการอื่นๆ ที่นอกเหนือจากที่ระบุไว้ในเอกสารนี้ อาจทำให้เกิดไฟฟ้าช็อต อันตรายจากกระแสไฟฟ้า และ/หรืออันตรายจากอุปกรณ์ได้


เพื่อเรียนรู้ข้อมูลเพิ่มเติมเกี่ยวกับผลิตภัณฑ์นี้ โปรดดูคู่มือข้อมูลผลิตภัณฑ์

ข้อสังเกตของ FCC (ในสหรัฐอเมริกาเท่านั้น)

อุปกรณ์นี้ปฏิบัติตามข้อกำหนด FCC ส่วนที่ 15 ข้อ 1.1 และ 1.2 สำหรับผลิตภัณฑ์ประเภท B. ดูข้อมูลเพิ่มเติมที่ http://www.dell.com/regulatory_compliance

ติดต่อเดลล์

สำหรับลูกค้าในประเทศสหรัฐอเมริกา, โทร 800-WWW-DELL (800-999-3355)

 **หมายเหตุ:** คู่มือผู้ใช้ฉบับนี้ได้รับการจัดพิมพ์ขึ้นเพื่อใช้เป็นคู่มืออ้างอิงเท่านั้น และอาจไม่ครอบคลุมถึงผลิตภัณฑ์รุ่นอื่น ๆ ของ Dell. โปรดดูข้อมูลเพิ่มเติมที่ [http://www.dell.com/regulatory_compliance](#)

เดลล์มีการสนับสนุนออนไลน์ และบริการทางโทรศัพท์ และตัวเลือกในการให้บริการหลายช่องทาง การให้บริการขึ้นอยู่กับประเทศและผลิตภัณฑ์ และบริการบางอย่างอาจไม่มีในพื้นที่ของคุณ ในการติดต่อฝ่ายขาย ฝ่ายสนับสนุนด้านเทคนิค หรือฝ่ายบริการลูกค้าของเดลล์:


1. www.support.dell.com
2. DELL@DELL.COM เลือกประเทศ/ภูมิภาค ที่ให้บริการสนับสนุน
3. www.dell.com ติดต่อเรา 24 ชั่วโมงทุกวัน
4. www.dell.com เลือกผลิตภัณฑ์: [E1910H](#)
5. www.dell.com

การติดตั้งมอนิเตอร์

จแสดงผลแบบแนบ Dell™ E1910H

ถ้าท่านมีเครื่องคอมพิวเตอร์ตั้งโต๊ะ หรือโน้ตบุ๊ก Dell™ ที่ต่ออินเตอร์เน็ต

1. ไปที่ <http://support.dell.com> และทำตามขั้นตอนที่แสดงไว้
2. ค้นหาหมายเลขผลิตภัณฑ์ของเครื่องคอมพิวเตอร์ตั้งโต๊ะหรือโน้ตบุ๊ก Dell ของท่านในฟิลด์ค้นหาบนเว็บไซต์ support.dell.com และคลิกที่ลิงก์ที่เกี่ยวข้อง

 **หมายเหตุ:** คู่มือการติดตั้งสำหรับเครื่องคอมพิวเตอร์ตั้งโต๊ะและโน้ตบุ๊ก Dell E1910H สามารถดาวน์โหลดได้จากเว็บไซต์ support.dell.com

การติดตั้งมอนิเตอร์

จแสดงผลแบบบน Dell™ E1910H

ถ้าท่านมีเครื่องคอมพิวเตอร์ตั้งโต๊ะ โน้ตบุ๊ก หรือกราฟิกการ์ด ที่ไม่ใช่ Dell™

1. คลิกขวาที่ปุ่ม Start > Control Panel > System > Device Manager > Properties
2. คลิกที่ Settings
3. คลิกที่ Advanced
4. คลิกที่ Driver > Display Adapter > Select the Driver > Select the Driver > Select the Driver (เลือก NVIDIA, ATI, Intel ฯลฯ)
5. คลิกที่ Driver > Display Adapter > Select the Driver > Select the Driver > Select the Driver (เลือก <http://www.ATI.com> หรือ <http://www.NVIDIA.com>).
6. เรียกหมายเลขรุ่นของการ์ดจอที่ติดตั้งในเครื่องคอมพิวเตอร์ของคุณ > โทรไปที่หมายเลข 1366x768 ในข้อความ

 **หมายเหตุ:** กรุณาโทรไปที่หมายเลข 1366x768 หรือไปที่เว็บไซต์ www.dell.com เพื่อขอความช่วยเหลือเพิ่มเติม

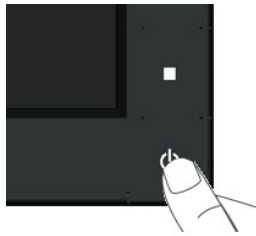
การใช้งานมอนิเตอร์

คู่มือการใช้งานมอนิเตอร์จอแบบ Dell™ E1910H

- [การเชื่อมต่อสายเคเบิล](#)
- [การปรับสีและระดับความสว่าง](#)
- [การปรับโหมดสี](#)
- [การปรับโหมดการแสดงผล](#)
- [การปรับโหมดการแสดงผล Dell \(ใช้กับจอภาพ\)](#)
- [การปรับเสียง](#)

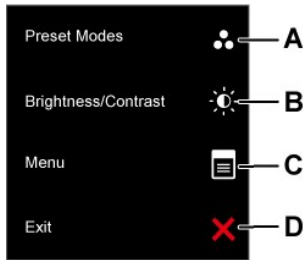
การเปิดมอนิเตอร์




กดปุ่ม  บนหน้าจอ



การใช้การควบคุมแผงด้านหลัง

การควบคุมมอนิเตอร์แบบไร้สาย



	ปุ่มแผงด้านหลัง	คำอธิบาย
A	 โหมดตั้งค่าล่วงหน้า	การกดปุ่มนี้จะเปิดหน้าต่างการตั้งค่าเริ่มต้นของมอนิเตอร์ การปรับสี OSD
B	 ความสว่าง/ความต่างสี	การกดปุ่มนี้จะเปิดหน้าต่างการตั้งค่าความสว่างและสี "Zd-EdnE" S aI "Zd-EdnE"
C	 เมนู	การกดปุ่มนี้จะเปิดหน้าต่างการตั้งค่า OSD (OSD)
D		

Auto Adjustment in Progress...

การตั้งค่าสีอัตโนมัติกำลังดำเนินการอยู่...
 Sqr Phase (สีพื้น) จะใช้สำหรับจอแสดงผลที่มีสัญญาณอินพุตวิดีโอหรือสายเคเบิลที่มีสัญญาณเปิดใช้งานอยู่

หมายเหตุ: ปรับอัตโนมัติจะไม่เกิดขึ้นหากคุณกดปุ่มขณะที่ไม่มีการแสดงสัญญาณอินพุตวิดีโอหรือสายเคเบิลที่มีสัญญาณเปิดใช้งานอยู่



การตั้งค่าสี

การตั้งค่าสี การตั้งค่าสีอัตโนมัติสำหรับจอแสดงผล

Menu Dell E1910H

<div style="display: flex; align-items: center; margin-bottom: 5px;"> Brightness / Contrast </div> <div style="display: flex; align-items: center; margin-bottom: 5px;"> Auto Adjust </div> <div style="display: flex; align-items: center; margin-bottom: 5px;"> Color Settings </div> <div style="display: flex; align-items: center; margin-bottom: 5px;"> Display Settings </div> <div style="display: flex; align-items: center; margin-bottom: 5px;"> Other Settings </div> <div style="display: flex; align-items: center;"> Personalize </div>	<div style="background-color: #444; color: white; padding: 2px 5px; margin-bottom: 5px;">Input Color Format</div> <div style="display: flex; justify-content: space-between; align-items: center; margin-bottom: 5px;"> Mode Selection ▶ RGB </div> <div style="display: flex; justify-content: space-between; align-items: center; margin-bottom: 5px;"> Preset Modes ▶ Graphics </div> <div style="display: flex; justify-content: space-between; align-items: center; margin-bottom: 5px;"> Reset Color Settings ▶ Standard </div> <hr style="border: 0.5px solid #555; margin-bottom: 5px;"/> <hr style="border: 0.5px solid #555; margin-bottom: 5px;"/> <hr style="border: 0.5px solid #555; margin-bottom: 5px;"/> <hr style="border: 0.5px solid #555; margin-bottom: 5px;"/> <hr style="border: 0.5px solid #555; margin-bottom: 5px;"/> <hr style="border: 0.5px solid #555; margin-bottom: 5px;"/>
--	---

Resolution: 1280x1024 @ 60Hz
Maximum Resolution: 1366x768 @ 60Hz



ย้อนกลับ

การตั้งค่าสีอัตโนมัติสำหรับจอแสดงผล

รูปแบบสีที่เป็นสัญญาณเข้า

- การตั้งค่าสีอัตโนมัติสำหรับจอแสดงผล:
- 1 RGB: ใช้สำหรับจอแสดงผลที่มีสัญญาณอินพุตวิดีโอหรือสายเคเบิลที่มีสัญญาณเปิดใช้งานอยู่
 - 1 YPbPr: ใช้สำหรับจอแสดงผลที่มีสัญญาณอินพุตวิดีโอหรือสายเคเบิลที่มีสัญญาณเปิดใช้งานอยู่

การเลือกโหมด

- การตั้งค่าสีอัตโนมัติสำหรับจอแสดงผล:
- 1 Graphics: ใช้สำหรับจอแสดงผลที่มีสัญญาณอินพุตวิดีโอหรือสายเคเบิลที่มีสัญญาณเปิดใช้งานอยู่
 - 1 Video: ใช้สำหรับจอแสดงผลที่มีสัญญาณอินพุตวิดีโอหรือสายเคเบิลที่มีสัญญาณเปิดใช้งานอยู่

หมายเหตุ: การตั้งค่าสีอัตโนมัติจะดำเนินการเมื่อมีการเชื่อมต่อสัญญาณอินพุตวิดีโอหรือสายเคเบิลที่มีสัญญาณเปิดใช้งานอยู่

โหมดที่ตั้งค่าไว้ล่วงหน้า

โหมดที่ตั้งค่าไว้ล่วงหน้า: Graphics

Menu		Dell E1910H	
	Brightness / Contrast	Input Color Format	<input checked="" type="checkbox"/> Standard
	Auto Adjust	Mode Selection	Multimedia
	Color Settings	Preset Modes	Game
	Display Settings	Reset Color Settings	Warm
	Other Settings		Cool
	Personalize		Custom (RGB)
Resolution: 1280x1024 @ 60Hz		Maximum Resolution: 1366x768 @ 60Hz	



- 1. ภาพรวม: ตั้งค่าสีของจอแสดงผลในกราฟิกระบบปฏิบัติการของคอมพิวเตอร์ของคุณ
- 1. มิลลิเมตร: ตั้งค่าสีของจอแสดงผลและใช้สำหรับกราฟิกและวิดีโอ
- 1. เกม: ตั้งค่าสีของจอแสดงผลและใช้สำหรับกราฟิกและวิดีโอ
- 1. เกม: ตั้งค่าสีของจอแสดงผลและใช้สำหรับกราฟิกและวิดีโอ
- 1. เกม: ตั้งค่าสีของจอแสดงผลและใช้สำหรับกราฟิกและวิดีโอ
- 1. เกม: ตั้งค่าสีของจอแสดงผลและใช้สำหรับกราฟิกและวิดีโอ
- 1. ปรับแต่ง (RGB): ตั้งค่าสีของจอแสดงผลและใช้สำหรับกราฟิกและวิดีโอ

การตั้งค่า Video จะใช้เมื่อเลือกโหมดสีของจอแสดงผล

Menu		Dell E1910H	
	Brightness / Contrast	Input Color Format	
	Auto Adjust	Mode Selection	
	Color Settings	Preset Modes	<input checked="" type="checkbox"/> Movie
	Display Settings	Hue	Game
	Other Settings	Saturation	Sports
	Personalize	Reset Color Settings	Nature
Resolution: 1280x1024 @ 60Hz		Maximum Resolution: 1366x768 @ 60Hz	



- 1. ภาพยนตร์: ตั้งค่าสีของจอแสดงผลและใช้สำหรับกราฟิกและวิดีโอ
- 1. เกม: ตั้งค่าสีของจอแสดงผลและใช้สำหรับกราฟิกและวิดีโอ
- 1. กีฬา: ตั้งค่าสีของจอแสดงผลและใช้สำหรับกราฟิกและวิดีโอ
- 1. ธรรมชาติ: ตั้งค่าสีของจอแสดงผลและใช้สำหรับกราฟิกและวิดีโอ

การตั้งค่า Saturation จะใช้เมื่อเลือกโหมดสีของจอแสดงผล

หมายเหตุ: การตั้งค่าสีของจอแสดงผลจะใช้สำหรับกราฟิกและวิดีโอ

การตั้งค่าสีของจอแสดงผลจะใช้สำหรับกราฟิกและวิดีโอ

การตั้งค่าการปรับสีใหม่



การตั้งค่าการแสดงผล

การตั้งค่าการแสดงผล (การตั้งค่าการแสดงผล)

Menu		Dell E1910H	
	Brightness / Contrast	Horizontal Position	▶ 50
	Auto Adjust	Vertical Position	▶ 50
	Color Settings	Sharpness	▶ 50
	Display Settings	Pixel Clock	▶ 50
	Other Settings	Phase	▶ 50
	Personalize	Reset Display Settings	

Resolution: 1280x1024 @ 60Hz Maximum Resolution: 1366x768 @ 60Hz



ย้อนกลับ

การตั้งค่าการแสดงผล (การตั้งค่าการแสดงผล)

ตำแหน่งแนวนอน

การตั้งค่าการแสดงผล (การตั้งค่าการแสดงผล)

ตำแหน่งแนวอน

การตั้งค่าการแสดงผล (การตั้งค่าการแสดงผล)

ตำแหน่งแนวตั้ง

การตั้งค่าการแสดงผล (การตั้งค่าการแสดงผล)

ความคม

การตั้งค่าการแสดงผล (การตั้งค่าการแสดงผล)

Pixel Clock

การตั้งค่าการแสดงผล (การตั้งค่าการแสดงผล)

Phase

การตั้งค่าการแสดงผล (การตั้งค่าการแสดงผล)

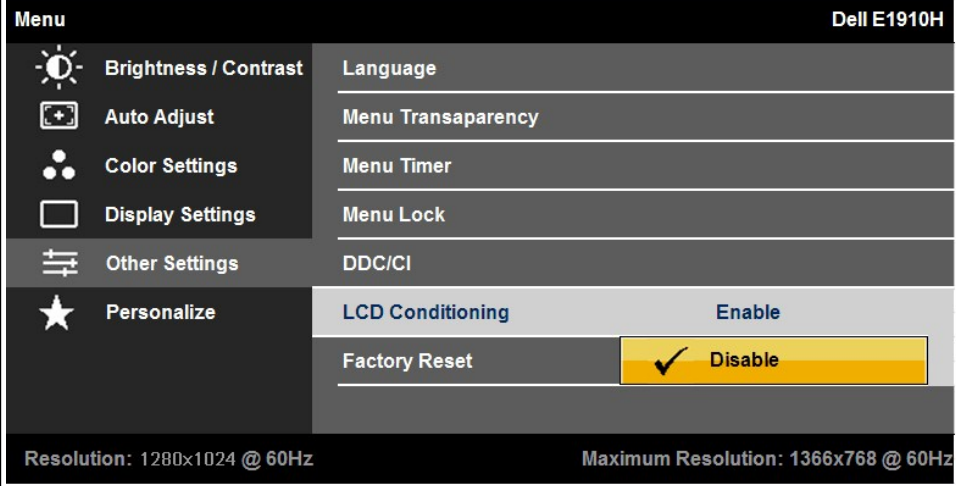
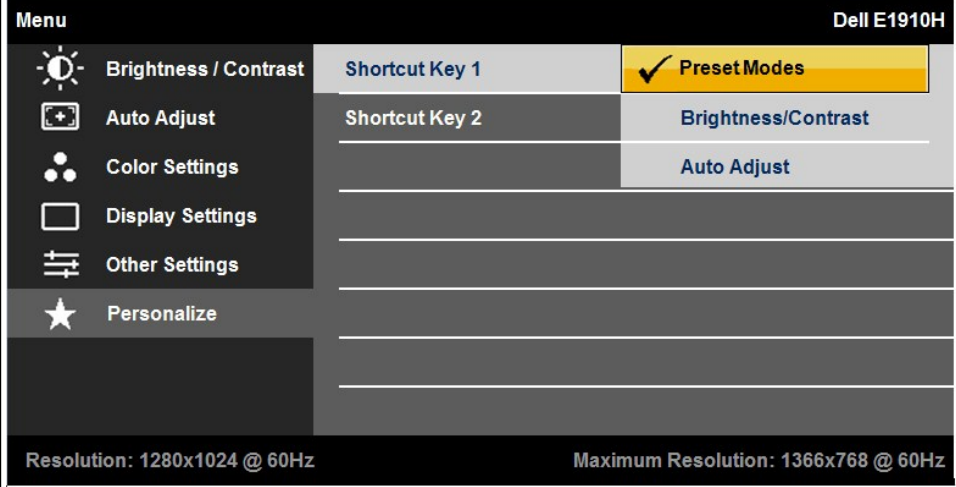
นาฬิกาพิกเซลและเฟส

การตั้งค่าการแสดงผล (การตั้งค่าการแสดงผล)



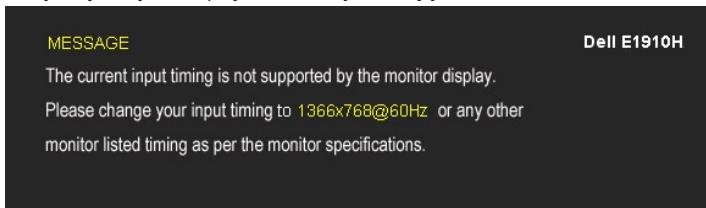
การตั้งค่าอื่นๆ

การตั้งค่าการแสดงผล (การตั้งค่าการแสดงผล)

<p>LCD</p>	 <p>การเชื่อมต่อ คำจาก โรงงาน</p> <p>เมนู OSD ของเครื่องนี้สามารถปรับค่าได้ดังนี้</p>
<p>★ การทำให้เป็น ส่วนต่อ</p>	<p>การตั้งค่า: 1. การเชื่อมต่อ, 2. การตั้งค่าจอภาพ/วิดีโอ, 3. การตั้งค่าเสียง</p>  <p>ก่อนกลับ</p> <p>การตั้งค่า: 1. การเชื่อมต่อ, 2. การตั้งค่าจอภาพ/วิดีโอ, 3. การตั้งค่าเสียง</p>

ข้อความเตือน OSD

ข้อควรระวัง: การตั้งค่าการแสดงผลของเครื่องนี้ไม่รองรับการตั้งค่าการแสดงผลที่ระบุไว้:



การตั้งค่าการแสดงผลของเครื่องนี้ไม่รองรับการตั้งค่าการแสดงผลที่ระบุไว้: [การตั้งค่าการแสดงผลที่รองรับ](#) 1366 x 768

การตั้งค่าการแสดงผลของเครื่องนี้ไม่รองรับการตั้งค่าการแสดงผลที่ระบุไว้: การตั้งค่าการแสดงผลที่รองรับ

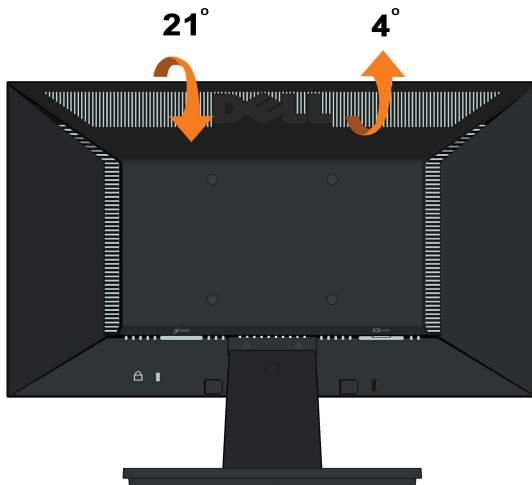


1.	ตัวรับสัญญาณ
2.	เมาส์
3.	หูฟัง

การก้มเงยหน้าจอ

เอียง

สามารถปรับหน้าจอให้เอียงได้ 21 องศา



หมายเหตุ: โปรดดูคู่มือผู้ใช้สำหรับข้อมูลเพิ่มเติม

การติดตั้งมอนิเตอร์

จอแสดงผลแบบแบน Dell™ E1910H

คำแนะนำที่ควรทราบ เกี่ยวกับการกำหนดค่าความละเอียด ในการแสดงผลเป็น 1366 x 768 (เหมาะสมที่สุด)

เมื่อใช้คอมพิวเตอร์ที่ทำงานบนระบบปฏิบัติการ Microsoft Windows ให้ตั้งค่าความละเอียดในการแสดงผลเป็น 1366 x 768 ดังต่อไปนี้:

1. คลิกขวาที่ปุ่ม Start และคลิก Properties
2. คลิก Settings
3. คลิก Resolution และเลือกความละเอียดในการแสดงผลเป็น 1366 x 768
4. คลิก OK

เมื่อใช้คอมพิวเตอร์ที่ทำงานบนระบบปฏิบัติการ Linux ให้ทำตามขั้นตอนการตั้งค่าต่อไปนี้:

- 1: [ถ้าท่านมีเครื่องคอมพิวเตอร์ตั้งโต๊ะ Dell™ หรือโน้ตบุ๊ก Dell™ ที่ต่ออินเทอร์เน็ท](#)
- 2: [ถ้าท่านมีเครื่องคอมพิวเตอร์ตั้งโต๊ะ โน้ตบุ๊ก หรือกราฟิกการ์ด ที่ไม่ใช่ของ Dell™](#)

จอแสดงผลแบบแบน Dell™ E1910H

[เว็บไซต์ขายปลีก](#)

เว็บไซต์จำหน่ายปลีกที่นำ Dell ไปสู่ผู้ใช้ที่ชื่นชอบในผลิตภัณฑ์ของเรา
TSR 1366 x 768 (WXGA)

ข้อมูลเอกสารนี้อาจเปลี่ยนแปลงได้โดยไม่ต้องแจ้งให้ทราบล่วงหน้า
© 2009 Dell Inc. สงวนลิขสิทธิ์

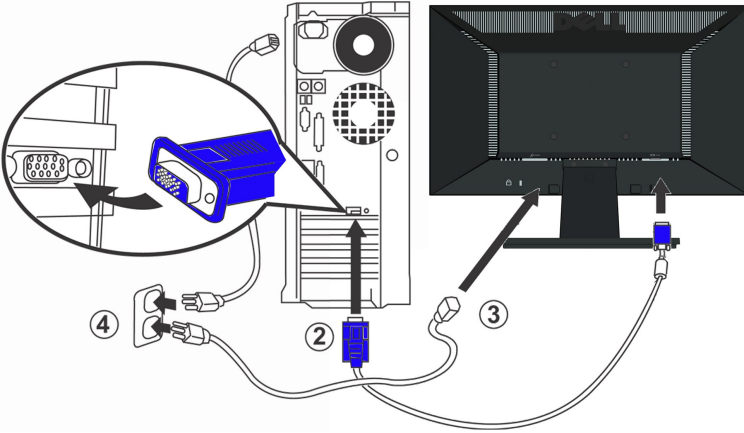
นี่คือหน้าจอแสดงผลแบบแบนที่นำ Dell ไปสู่ผู้ใช้ที่ชื่นชอบในผลิตภัณฑ์ของเรา
Dell Inc. 1366 x 768 (WXGA)

เว็บไซต์จำหน่ายปลีกที่นำ Dell ไปสู่ผู้ใช้ที่ชื่นชอบในผลิตภัณฑ์ของเรา
Dell Inc., Microsoft, Samsung, Windows, ENERGY STAR, Dell Inc. 1366 x 768 (WXGA)

นี่คือหน้าจอแสดงผลแบบแบนที่นำ Dell ไปสู่ผู้ใช้ที่ชื่นชอบในผลิตภัณฑ์ของเรา
Dell Inc. 1366 x 768 (WXGA)

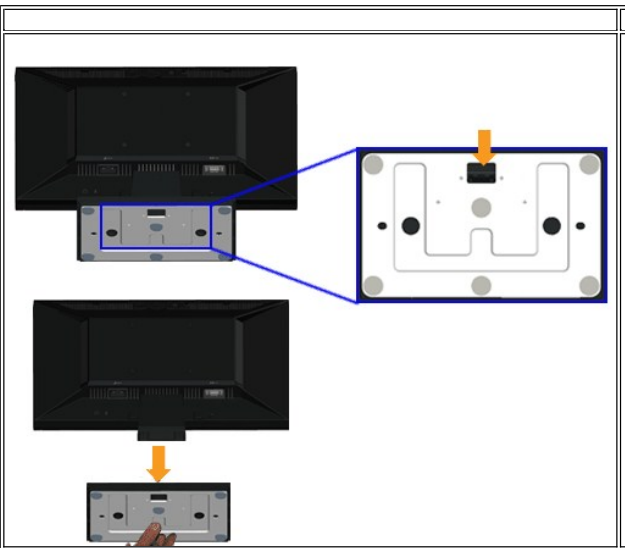
ชิ้น E1910Hc

รุ่น 2009 Rev. A00



คำเตือน: โปรดอย่าเชื่อมต่อหรือถอดสายไฟของอุปกรณ์เสริมเครื่องคอมพิวเตอร์เข้าหรือออกจากคอมพิวเตอร์

การถอดขาตั้ง



โปรดใช้เครื่องมือที่เหมาะสมเพื่อถอดขาตั้งออกจากรุ่นนี้

1. ดึงขาตั้งออกจากรุ่นนี้ด้วยแรงกดที่หนักขึ้น
2. ใช้ไขควงแบบแบนเพื่อถอดขาตั้งออกจากรุ่นนี้

การติดตั้งขาตั้งของ Dell (อุปกรณ์เสริม)

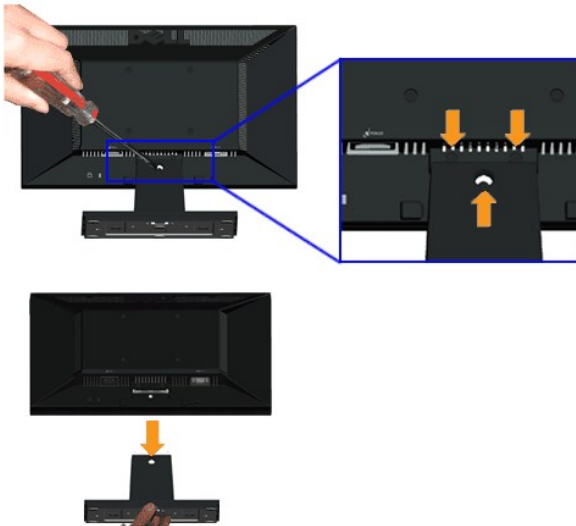


สังเกต: ใช้อันตรกิริยาของตัวเชื่อมต่อ VESA ของ Dell

ข้อควรระวัง:

1. ตรวจสอบให้แน่ใจว่าสายเคเบิลและสายไฟของจอแสดงผลของคุณได้รับการเชื่อมต่ออย่างถูกต้องก่อนติดตั้ง
2. ตรวจสอบให้แน่ใจว่าจอแสดงผลของคุณได้รับการเชื่อมต่ออย่างถูกต้อง
3. ตรวจสอบให้แน่ใจว่าจอแสดงผลของคุณได้รับการเชื่อมต่ออย่างถูกต้องก่อนติดตั้ง
4. ตรวจสอบให้แน่ใจว่าจอแสดงผลของคุณได้รับการเชื่อมต่ออย่างถูกต้องก่อนติดตั้ง

การถอดขาตั้งสำหรับตัวติดผนัง VESA



ข้อควรระวัง:

1. ตรวจสอบให้แน่ใจว่าจอแสดงผลของคุณได้รับการเชื่อมต่ออย่างถูกต้อง
2. ตรวจสอบให้แน่ใจว่าจอแสดงผลของคุณได้รับการเชื่อมต่ออย่างถูกต้อง
3. ตรวจสอบให้แน่ใจว่าจอแสดงผลของคุณได้รับการเชื่อมต่ออย่างถูกต้อง

การแก้ไขปัญหาเบื้องต้น

มอนิเตอร์จอแบบ Dell™ E1910H

- [ติดตั้งจอแสดงผล](#)
- [ปุ่ม-ปุ่ม](#)
- [ปุ่ม-ปุ่ม](#)

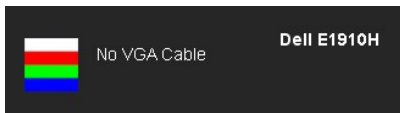
คำเตือน: ห้ามใช้มือสัมผัสหน้าจอโดยตรงเพื่อป้องกันความเสียหายต่อจอแสดงผล [ดูข้อมูลเพิ่มเติม](#)

การทดสอบตัวเอง

จอแสดงผลรุ่นนี้ใช้จอแสดงผลแบบ LCD หากจอแสดงผลไม่ทำงานหรือมีข้อผิดพลาดในการแสดงผล ให้ทำตามขั้นตอนการแก้ไขปัญหาต่อไปนี้

1. ตรวจสอบว่าจอแสดงผลได้รับการเชื่อมต่ออย่างถูกต้อง
2. ตรวจสอบว่าจอแสดงผลได้รับการเชื่อมต่ออย่างถูกต้องกับคอมพิวเตอร์
3. ตรวจสอบว่าจอแสดงผลได้รับการเชื่อมต่ออย่างถูกต้องกับสายเคเบิล

จอแสดงผลรุ่นนี้ใช้จอแสดงผลแบบ LCD หากจอแสดงผลไม่ทำงานหรือมีข้อผิดพลาดในการแสดงผล ให้ทำตามขั้นตอนการแก้ไขปัญหาต่อไปนี้



4. ตรวจสอบว่าจอแสดงผลได้รับการเชื่อมต่ออย่างถูกต้องกับสายเคเบิล
5. ตรวจสอบว่าจอแสดงผลได้รับการเชื่อมต่ออย่างถูกต้องกับสายเคเบิล

จอแสดงผลรุ่นนี้ใช้จอแสดงผลแบบ LCD หากจอแสดงผลไม่ทำงานหรือมีข้อผิดพลาดในการแสดงผล ให้ทำตามขั้นตอนการแก้ไขปัญหาต่อไปนี้

หมายเหตุ: (> ใช้จอแสดงผลแบบ LCD กับจอแสดงผลรุ่นนี้) S-Video, ZL-สัญญาณวิดีโอ

ระบบตรวจวิเคราะห์ที่ติดตั้งมาพร้อมเครื่อง

จอแสดงผลรุ่นนี้ใช้จอแสดงผลแบบ LCD หากจอแสดงผลไม่ทำงานหรือมีข้อผิดพลาดในการแสดงผล ให้ทำตามขั้นตอนการแก้ไขปัญหาต่อไปนี้

หมายเหตุ: ใช้จอแสดงผลแบบ LCD กับจอแสดงผลรุ่นนี้ P-Panel Cable

